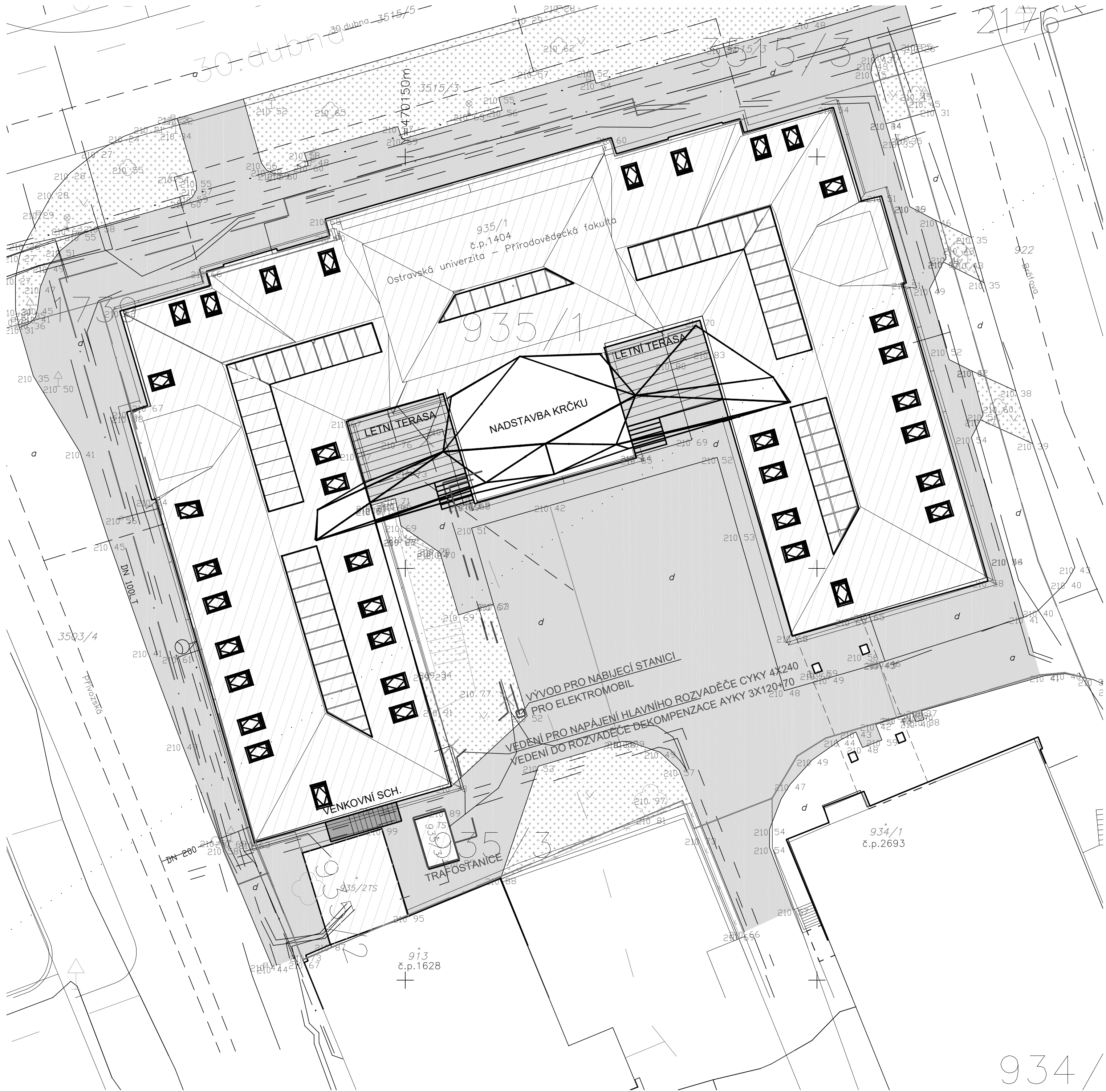


SITUACE VENKOVNÍCH ROZVODŮ NN



STÁVAJÍCÍ SÍŤ

TEPLOVOD	
VODOVOD	
KANALIZACE	
PAPRSEK CRA	KANALIZACE DEŠŤOVÁ KANALIZACE JEDNOTNÁ
SILNOPROUDÉ ROZVODY	KABEL. ROZVODY VN KABEL. ROZVODY NN VEŘEJNÉ OSVĚTLENÍ
SLABOPROUDÉ ROZVODY	CETIN, OVA.NET, PODA T-Mobile, Telco Pro Service, UPC ČD - TELEMATIKA CETIN - NEPROVOZOVANÉ
ROZVODY PLYNU	PLYNOVOD NTL - Gas Net PLYNOVOD STL

RUŠENÉ SÍŤ



NOVÉ SÍŤ, PŘÍPOJKY, PŘELOŽKY

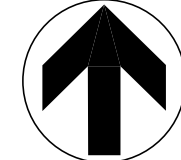
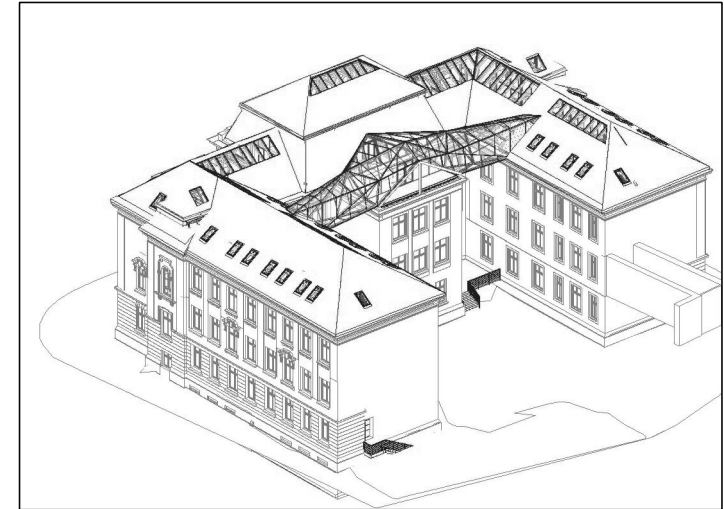
KABEL. ROZVODY NN

LEGENDA PLOCH

STÁVAJÍCÍ BUDOVA	NOVÁ LETNÍ TERASA
NOVÉ PRVKY (NADSTAVBA, SCHODIŠTĚ, PROSKLENÉ PLOCHY)	
STÁVAJÍCÍ ZELEŇ	
STÁVAJÍCÍ ZPEVNĚNÉ PLOCHY	

LEGENDA MAPOVÝCH ZNAČEK

stavební objekty	kanalizační šachta
zpevněné plochy	strom
schody	vpust
acodrain	dopravní značka
opěrná zeď	šoupátko vodovodní
zábradlí	hydrant podzemní
hrana/pata svahu	lampa
plot	šoupátko plynovodní
stavební objekty podchodné	odpadkový koš
	zeleň
	popis ploch (asfalt, dlažba)



±0,00 = STÁVAJÍCÍ

GENÉRALNÍ PROJEKTANT:	Ateliér Velehradský, s. r. o.	STUPEŇ PD:	DPS	AUTORIZACE:
	Libušino údolí 203/76, 623 00, Brno IČ: 292 63 140 E: atelier@velehradsky.cz T: +420 547 221 936	STAVEBNÍ OBJEKT:	SO	
		ČÁST PD:	INŽENÝRSKÉ SÍŤ	
		PROFESNÍ ČÁST:	IO 01 AREÁLOVÉ ROZVODY NN	
SUBODAVATEL:		DATUM:	06/2023	
		HEŘTKO:	1 : 250	
Ostravská univerzita - zástupce - doc. Mgr. Petr Kopecký, Ph.D., rektor		ODPOVĚDNÝ PROJEKTANT:	Ing. Tomáš Novotný	
MÍSTO STAVBY: k.ú. Moravská Ostrava, ul. 30. Dubna 22/1404, 702 00		VYPRACOVAL:	Bc. Jan Žáruba	
ČÍSLO AKCE:	NÁZEV AKCE:	NÁZEV VÝKRESU:	SITUACE - ROZVODY NN	
1435-II.	Ostravská univerzita, objekt A, Přírodovědecká fakulta			
STUPEŇ PD:	ČÁST PD:	Č. VÝKRESU:	Č. REVIZE:	Č. PAR.
DPS	IO	IO 01.02		